

Módulo Display VESDA®



Os módulos do Display fornecem informações em tempo real sobre o estatus do detector VESDA. Eles apresentam um gráfico de barras verticais de 20 segmentos, Display numérico de 2 dígitos e aviso sonoro, indicadores claros de alarme e falha. Eles também contam com 4 teclas para controlar o detector e o modo do Display.

O Módulo Display pode ser montado em uma unidade de detecção, em uma caixa de montagem remota ou em um sub-rack de 19 polegadas. Vários Displays podem ser configurados para exibir informações de um único detector em vários locais.

Descrição

O módulo do Display encontra-se disponível em várias versões, dependendo do tipo de detector e configuração de relé requeridos. O Display do LaserSCANNER possui um quarto modo para o Display numérico, o qual exibe o Primeiro Setor em Alarme (FAS - First Alarm Sector), sendo este o número do setor (tubo) que detectou o alarme. No LaserCOMPACT, o Indicador de Fogo 2 não está presente.

Indicação de Fumaça

Os níveis de fumaça são continuamente exibidos em um gráfico de barras, sendo que cada segmento iluminado indica o nível atual da fumaça detectada.

O segmento superior do gráfico de barras indica o nível máximo de fumaça para o indicador Fire 1 [Fogo 1] e cada segmento inferior representa 1/20 do nível máximo de fumaça deste indicador.

À esquerda do gráfico de barras estão os indicadores dos níveis de fumaça para as condições Action (Ação) e Alert (Alerta). Estes indicadores proporcionam a representação visual imediata dos níveis de alarme programáveis, mostrando quão perto do acionamento do próximo nível de alarme está o nível de fumaça.

Luzes Indicadoras de Estatus

Os indicadores LED intermitentes de alta intensidade fornecem informações precisas sobre a condição do fogo. Eles são acompanhados de um aviso sonoro apropriado à condição do alarme. Da mesma forma, qualquer condição de falha é indicada por uma série de LEDs e um aviso sonoro, proporcionando informações abrangentes sobre as condições do Detector. O aviso sonoro pode ser facilmente desativado apertando-se o botão Silenciar. Uma vez isto feito, todos os LEDs intermitentes se iluminam até que a causa do evento seja identificada, reparada e o sistema seja resetado.

Display Numérico

O Display numérico de 2 dígitos apresenta uma variedade de modos, cuja leitura é indicada através de quatro LEDs:

- O nível atual de fumaça em % de obscurecimento.
- O ajuste do Fogo 1 em % de obscurecimento. Esta é a sensibilidade do detector.

- O número de área do VESDA
- O Primeiro Setor em Alarme no Display do
- LaserSCANNER – a leitura numérica do display indica o número do setor (tubo) que detectou
- a fumaça.

Teclas

Quatro teclas amplas de fácil toque permitem que os usuários reajustem, isolem ou silenciem o detector e controlem o modo do módulo de Display. As teclas podem ser desativadas para prevenir a operação de suas funções.

Um teste de sinalização de rotina pode ser iniciado pressionando-se a tecla "Mode" por dois segundos. Pode-se também iniciar uma varredura manual no LaserSCANNER pressionando-se a tecla Silenciar por dois segundos.

Características

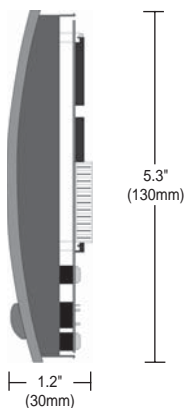
- Fornece relatório imediato do estatus do Detector VESDA associado à ele
- Permite o controle de área de detectores VESDA designados
- LEDs de alarme de alta intensidade
- Opção de relé remoto
- Gráfico de barras verticais de
- 20 segmentos
- Indicadores de níveis de alarme
- Dispositivo sonoro embutido para avisos de alarme
- Relatórios abrangentes de falhas
- Display numérico de múltiplos modos (obscurecimento por fumaça é o modo padrão utilizado)
- Opção de montagem embutida

Listings/Approvals

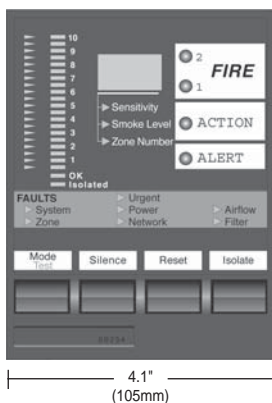
- UL
- ULC
- FM
- LPCB
- ActiveFire
- VdS

Módulo Display VESDA®

Módulo Display (vista lateral)



Módulo Display (vista frontal)



Especificações

Tensão de Alimentação: 18 a 30VCC

Consumo de Energia a 24VCC:

	Somente o módulo		Em caixa de montagem remota (sem relés)	
	Estado ocioso	Com alarme	Estado ocioso	Com alarme
Energia	1,6W	2,2W	2,4W	3,0W
Corrente	60mA	80mA	90mA	110mA

Dimensões: (LHP):

Montado em caixa remota - 140 mm x 150 mm x 85 mm

Temperatura de Operação: Detector 0°C a 39°C

Umidade: 10 a 99% UR, não condensada

Indicadores de Alarme:

LEDs de alta intensidade com ângulo de visão de 70 graus

Botões:

(Mode/Test [Modo/Teste], Silence/Scan [Silenciar/Escanear], Reset [Resetar] Isolate [Isolar])

Podem ser desativados durante a preparação para o funcionamento (exceto o "Silence").

Ao pressionar-se um botão, ouve-se um tom curto quando ativado e um tom longo quando desativado.

Mode Test: (Função Dupla):

Pressão rápida: Seleciona os modos do display numérico: Sensibilidade, Nível de Fumaça e Número de Área. Para os Displays do LaserSCANNER, o Primeiro setor/tubo em alarme pode ser selecionado.

Observação: o modo atual é indicado pelos LEDs apropriados.

Pressão prolongada: Ativa o Modo de Teste

Silenciar/Escanear:

(Função dupla na versão Scanner somente)

Pressão rápida: Silencia qualquer aviso de alarme ou falha.

Os LEDs intermitentes acendem-se por completo até que o evento tenha sido corrigido e o sistema resetado. Afeta somente o Display local.

Pressão prolongada: Inicia o teste de detecção para cada tubo e exibe os níveis atuais.

Resetar:

Zera todos os alarmes e Falhas no detector e seus Displays correspondentes. Se a condição de alarme ou avaria não tiver sido corrigida, as indicações apropriadas de defeito serão repetidas. A função "Resetar" não altera o modo "isolar".

Isolar:

Isola o detector de todos os dispositivos ou sistemas externos, incluindo todos os relés no detector e nas unidades remotas. A função de isolamento de relés estará ativada enquanto o detector estiver no modo "Isolate".

Indicadores de falha:

Sistema: uma falha que afeta todo o sistema VESDA (quaisquer dispositivos conectados à rede VESDAnet).

Zona: uma falha que afeta somente o detector VESDA designado e seus respectivos Displays).

Urgente: uma falha sério que requer atenção imediata. Este indicador somente irá se iluminar se pelo menos um outro indicador de falha estiver iluminado.

Alimentação: falha presente nas fontes principais de alimentação de CA ou da bateria reserva.

Rede: falha na comunicação com a rede VESDAnet.

Fluxo de ar: flutuação no fluxo de ar. "Urgente" indica falha séria no aspirador ou no tubo.

Filtro: o filtro precisa ser substituído. "Urgente" indica que o prazo para a substituição do filtro está vencido.

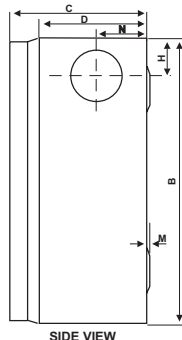
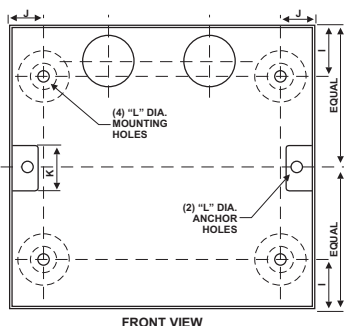
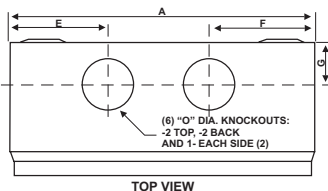
Informações para pedidos:

Display, em caixa de montagem remota com placa de conexão:

LaserPLUS	7 relés	VTR-200
LaserPLUS	Sem relés	VTR-600
LaserSCANNER	7 relés	VTR-400
LaserSCANNER	12 relés	VTR-800
LaserSCANNER	Sem relés	VTR-700
LaserCOMPACT	7 relés	VTR-J00
LaserCOMPACT	Sem relés	VTR-K00
Kit de montagem embutida (opcional)		VSP-012

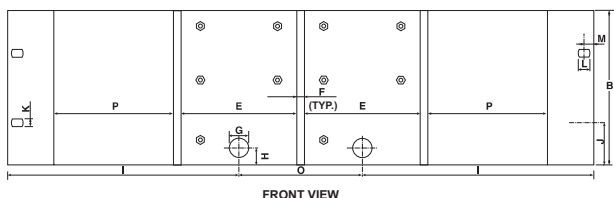
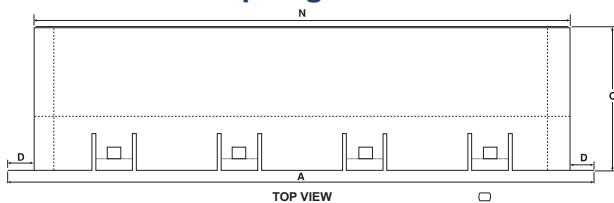
Configuração em sub-rack Entre em contato com de 19 pol. a Xtralis

Caixa de montagem remota



Dimensions	
in	mm
A	5.5 140
B	5.9 150
C	2.75 70
D	2.36 60
E	1.75 44.5
F	1.9 48
G	0.9 23
H	0.98 25
I	1.1 27.5
J	0.65 16.5
K	0.98 25
L	0.25 6.4
M	0.06 1.6
N	0.91 23
O	1.0 26

Sub Rack de 19 polegadas



Dimensions	
in	mm
A	19 482
B	5 128
C	4.75 120
D	0.82 21
E	3.82 97.2
F	0.25 6.4
G	0.62 16
H	0.56 14
I	7.50 190
J	1.4 36
K	0.28 7
L	0.39 10
M	0.31 8
N	17.37 440
O	4 102
P	4 98.5

www.xtralis.com

Continente americano +1 781 740 2223 Ásia +852 2297 2438 Austrália e Nova Zelândia +61 3 9936 7000 Europa Continental +41 55 285 99 99 Reino Unido e Médio Oriente +44 1442 242 330

O conteúdo do presente documento é fornecido numa base de "tal como está". Não é dada qualquer representação ou garantia (expressa ou implícita) relativamente à integridade, exactidão ou fiabilidade do conteúdo do presente documento. O fabricante reserva-se o direito de alterar o design ou especificações dos produtos sem obrigação e sem aviso prévio. Excepto conforme fornecidas, estão expressamente excluídas todas as garantias, expressas ou implícitas, que incluem sem limitação quaisquer garantias implícitas de comercialidade e aptidão para uma finalidade específica.

O presente documento inclui marcas comerciais registadas e não registadas. Todas as marcas comerciais estão indicadas como marcas comerciais dos respectivos proprietários. A utilização deste documento não constitui nem constitui uma licença ou qualquer outro direito para utilizar o nome e/ou marca comercial e/ou marca.

O presente documento está sujeito aos direitos de autor propriedade da Xtralis AG ("Xtralis"). Aceita não copiar, transmitir ao público, adaptar, distribuir, transferir, vender, modificar ou publicar qualquer conteúdo do presente documento sem o consentimento prévio e expresso por escrito da Xtralis.

Doc. no. 14037_07

Part: 29167

